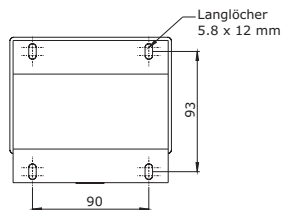
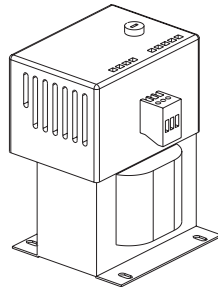


➔ **SV150/2,5 A**

**Einphasenstromversorgung 150 V<sub>DC</sub> mit Bremschopper**

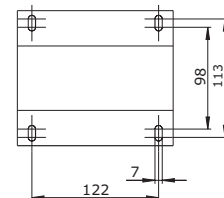
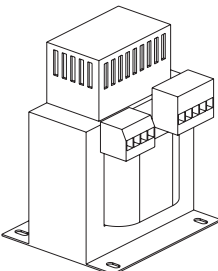
Primär	1 x 230/400 V <sub>AC</sub> 50/60 Hz
Sekundär	1 x 150 V <sub>DC</sub> / 2,5 A, Absicherung T 3,15 A
Abmessungen	ca. 130 x 120 x 173 mm
Gewicht	ca. 5,6 kg
Schutzart	IP00
Norm	VDE 0570, EN 61558, UL 1012 (Trafo)



➔ **SV 60**

**Einphasenstromversorgung 60 V<sub>DC</sub> mit Bremschopper**

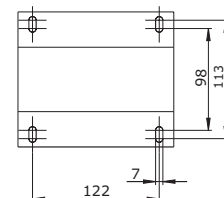
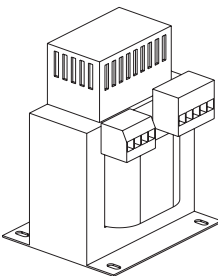
Primär	1 x 230/400 V <sub>AC</sub> 50/60 Hz
Sekundär	1 x 60 V <sub>DC</sub> / 5 A, Absicherung T 10 A
Abmessungen	ca. 120 x 120 x 170 mm
Gewicht	ca. 6,1 kg
Schutzart	IP00
Norm	VDE 0570, EN 61558, UL 1012 (Trafo)



➔ **SV 24/85/105**

**Einphasenstromversorgung 24 V<sub>DC</sub> 85/105 V<sub>AC</sub>**

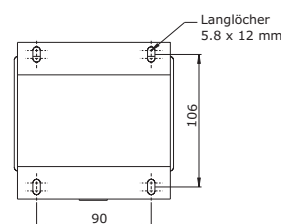
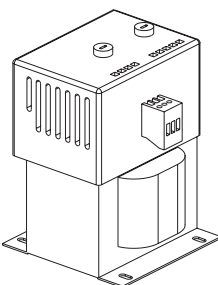
Primär	1 x 230/400 V <sub>AC</sub> 50/60 Hz
Sekundär	1 x 24 V <sub>DC</sub> / 4 A, Absicherung T 6,3 A 1 x 85/105 V <sub>AC</sub> / 650 VA
Abmessungen	ca. 150 x 130 x 190 mm
Gewicht	ca. 10,0 kg
Schutzart	IP00
Norm	EN 61558-2-6



➔ **SV 24/63**

**Einphasenstromversorgung 24V<sub>DC</sub>, 63V<sub>AC</sub>**

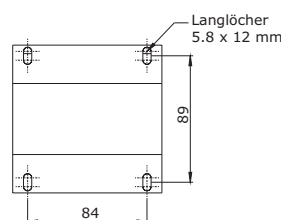
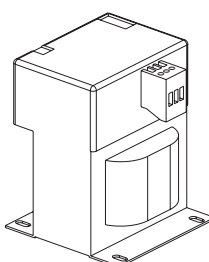
Primär	1 x 230/400 V <sub>AC</sub> 50/60 Hz
Sekundär	1 x 24 V <sub>DC</sub> / 4 A, Absicherung T 6,3 A 1 x 63 V <sub>AC</sub> / 600 VA
Abmessungen	ca. 150 x 130 x 190 mm
Gewicht	ca. 10,0 kg
Schutzart	IP00
Norm	EN 61558-2-6



➔ **SV 24/60**

**Einphasenstromversorgung 24 V<sub>DC</sub>, 60 V<sub>DC</sub>, Bremschopper**

Primär	1 x 230/400 V <sub>AC</sub> 50/60 Hz
Sekundär	1 x 24 V <sub>DC</sub> / 2 A, Absicherung T 4 A 1 x 60 V <sub>DC</sub> / 5 A, Absicherung T 10 A
Abmessungen	ca. 120 x 130 x 175 mm
Gewicht	ca. 7,0 kg
Schutzart	IP00
Norm	VDE 0570, EN 61558, UL 1012 (Trafo)

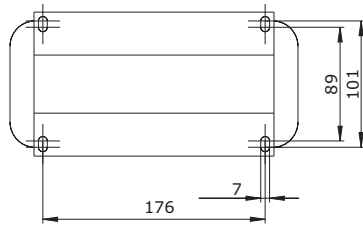
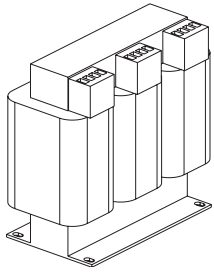


➔ **SV 24**

**Einphasenstromversorgung 24 V<sub>DC</sub>**

Primär	1 x 230/400 V <sub>AC</sub> 50/60 Hz
Sekundär	1 x 24 V <sub>DC</sub> / 5 A, Absicherung FKS 15 A
Abmessungen	ca. 105 x 110 x 133 mm
Gewicht	ca. 4,4 kg
Schutzart	IP00
Norm	VDE 0570, EN 61558, UL 1012 (Trafo)

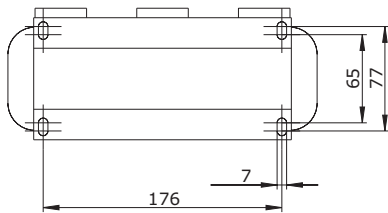
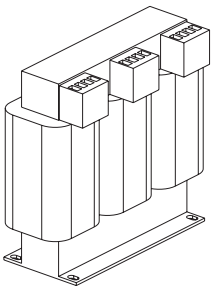




## → TD 1500-42/85/105

### Dreiphasentransformator 42/85/105 V<sub>AC</sub> / 1500 VA

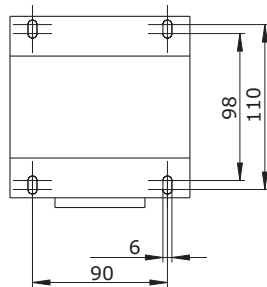
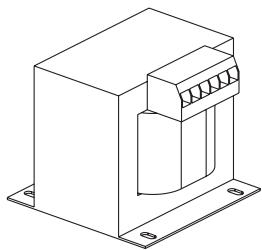
Primär	3 x 400 V <sub>AC</sub> 50/60 Hz
Sekundär	3 x 42/85/105 V <sub>AC</sub>
Nennleistung	1500 VA
Schaltgruppe	YNyn0
Abmessungen	ca. 228 x 120 x 200 mm
Gewicht	20 kg
Schutzart	IP00
Norm	VDE 0570, EN 61558, UL 506, CSA 22.2



## → TD 1000-42/85/105

### Dreiphasentransformator 42/85/105 V<sub>AC</sub> / 1000 VA

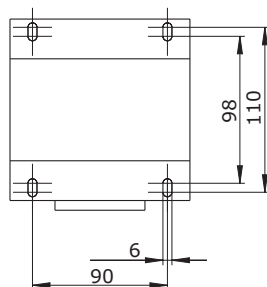
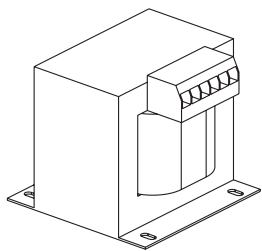
Primär	3 x 400 V <sub>AC</sub> 50/60 Hz
Sekundär	3 x 42/85/105 V <sub>AC</sub>
Nennleistung	1000 VA
Schaltgruppe	YNyn0
Abmessungen	ca. 228 x 95 x 200 mm
Gewicht	ca. 13,3 kg
Schutzart	IP00
Norm	VDE 0570, EN 61558, UL 506, CSA 22.2



## → TE 500-85/105

### Einphasentransformator 85/105 V<sub>AC</sub> / 500 VA

Primär	1 x 230/400 V <sub>AC</sub> 50/60 Hz
Sekundär	1 x 85/105 V <sub>AC</sub>
Nennleistung	500 VA
Abmessungen	ca. 120 x 122 x 105 mm
Gewicht	ca. 7,5 kg
Schutzart	IP00
Norm	VDE 0570, EN 61558, UL 506, CSA 22.2



## → TE 500-42

### Einphasentransformator 42 V<sub>AC</sub> / 500 VA

Primär	1 x 230/400 V <sub>AC</sub> 50/60 Hz
Sekundär	1 x 42 V <sub>AC</sub>
Nennleistung	500 VA
Abmessungen	ca. 120 x 122 x 111 mm
Gewicht	ca. 7,5 kg
Schutzart	IP00
Norm	VDE 0570, EN 61558, UL 506, CSA 22.2