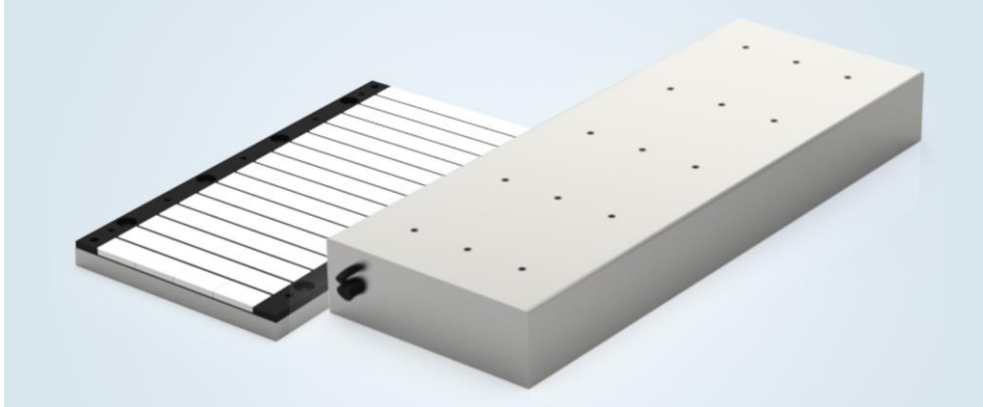


Linearmotoren ECOLIN® Baureihe PLM-100

Hohe Dynamik gepaart mit Präzision



Hohe Dynamik

Ideal zum Beschleunigen und Bewegen großer Massen



Hohe Positioniergenauigkeit

Kein Getriebe, dadurch kein Spiel, weniger mechanische Teile



Elektrische Adaption

Kundenspezifische Anpassung der Wicklung für einen optimalen Arbeitspunkt



Parallel- und Reihenschaltung

Ideal geeignet für Gantry-Anwendungen

Zwischenkreisspannung:

max. 560 V_{DC}

Spitzenkraft:

bis zu 2330 N

Passende Servoverstärker:

ECOVARIO® 414

ECOVARIO® 616

ECOVARIO® 616D

Linearmotoren ECOLIN® Baureihe PLM-100

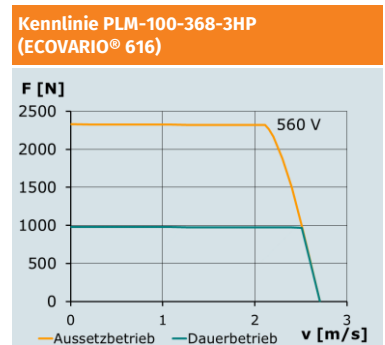
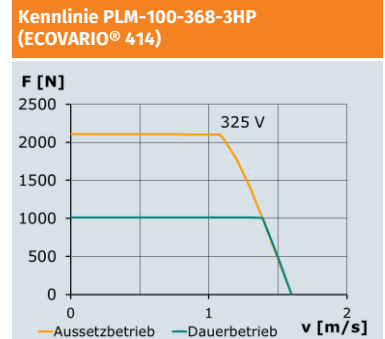
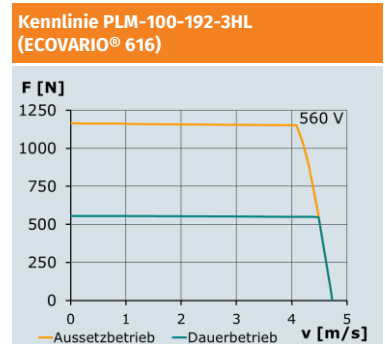
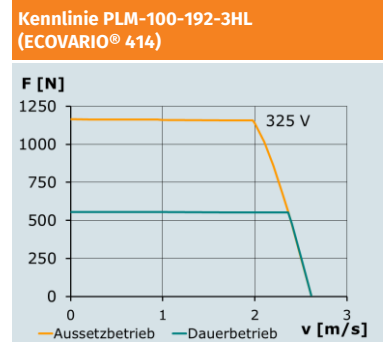
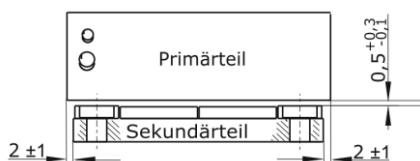
→ Technische Daten

Primärteil / 3-phasig		PLM-100-192-3HL		PLM-100-368-3HP	
Bemessungswerte mit Servoverstärker ECOVARIO®		414	616	414	616
@ Zwischenkreisspannung	[V _{DC}]	325	560	325	560
Polllänge	[mm]	32	32	32	32
Motorwiderstand (U-V, 25°C)	[Ω]	2,8	2,8	4	4
Motorinduktivität (U-V, 25°C, 1 kHz)	[mH]	31,9	31,9	48,8	48,8
Spitzenkraft	[N]	1164	1164	2109	2329
Spitzenstrom	[A _{eff}]	14,0	14,0	14,0	16,0
Bemessungskraft *	[N]	550	550	1010	975
Bemessungsstrom *	[A _{eff}]	5,5	5,5	5,4	5,4
Bemessungsgeschwindigkeit	[m/s]	2,0	4,0	1,0	2,0
Bemessungsleistung	[W]	1110	2200	1010	1950
Kraftkonstante	[N/A _{eff}]	100	100	180	180
Spannungskonstante	[Vs/m]	62,7	62,7	109,6	109,6
Magnetische Anzugskraft	[N]	5120	5120	10240	10240
Umgebungstemperatur	[°C]	-20 ... +40	-20 ... +40	-20 ... +40	-20 ... +40
Masse Primärteil	[kg]	6,8	6,8	13	13
Randbreite (B _{rand})	[mm]	21	21	34	34
Länge Primärteil (L _{ges})	[mm]	192	192	368	368

*) Motor montiert an thermisch leitende Struktur mit einer Fläche ≥ 3 mal Motorflansch

Anschlussbelegung

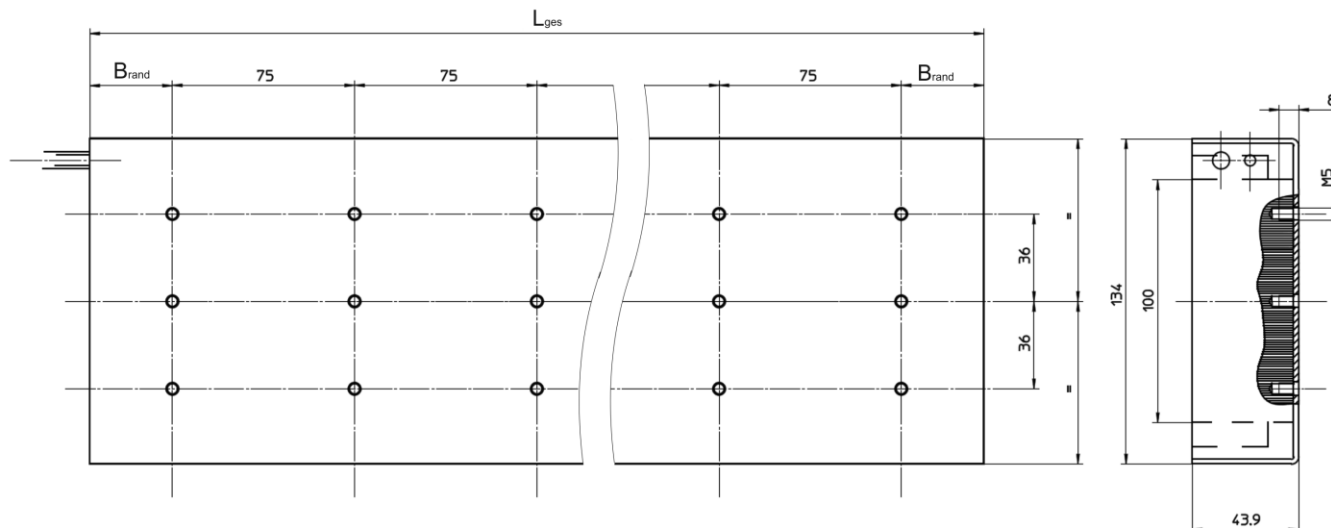
Motorkabel, Länge ca. 1,0 m, ø ca. 9,6 mm 4x1,0 mm ²		PTC-Kabel*, Länge ca. 1,0 m, ø ca. 4,8 mm	
Aderbezeichnung (Varianten)	Motorphase	Aderfarbe	Signal
1 (schwarz)	U	blau (weiß)	PTC
2 (grau bzw. rot)	V	braun	PTC
3 (braun)	W	*) PTC 100 °C	
grün/gelb	PE		
Schirm	Schirm		



Linearmotoren ECOLIN® Baureihe PLM-100

→ Abmessungen

Primärteil



Sekundärteil	C	E	F	G	Ls	Masse
MS-100-0064-x00*	115	130	32	-	64	0,8 kg
MS-100-0128-x00*	115	130	32	64	128	1,6 kg
MS-100-0256-x00*	115	130	32	3 x 64	256	3,2 kg
MS-100-0512-x00*	115	130	32	7 x 64	512	6,4 kg

*) x=0 -> offene Ausführung; x=2 -> vergossene Ausführung

Sekundärteil

