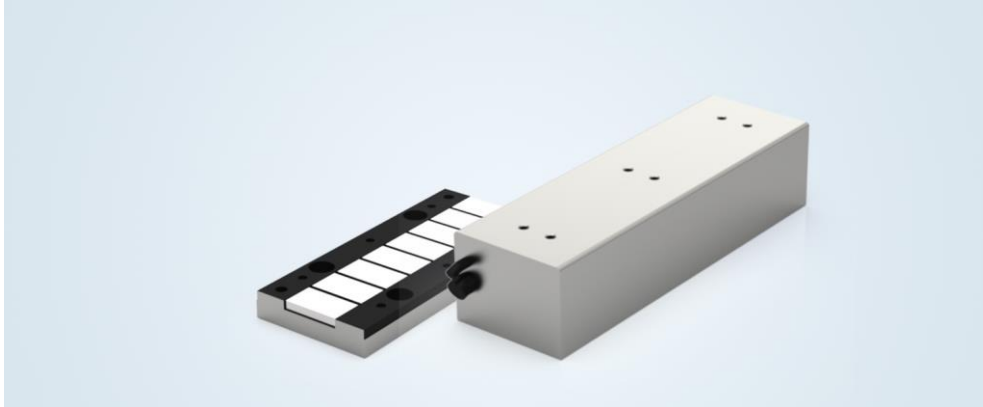


Linearmotoren ECOLIN® Baureihe PLM-025

Hohe Dynamik gepaart mit Präzision



Hohe Dynamik

Ideal zum Beschleunigen und Bewegen großer Massen



Hohe Positioniergenauigkeit

Kein Getriebe, dadurch kein Spiel, weniger mechanische Teile



Elektrische Adaption

Kundenspezifische Anpassung der Wicklung für einen optimalen Arbeitspunkt



Parallel- und Reihenschaltung

Ideal geeignet für Gantry-Anwendungen

Zwischenkreisspannung:

max. 560 V_{DC}

Spitzenkraft:

245 N

Passende Servoverstärker:

ECOVARIO® 414

ECOVARIO® 616

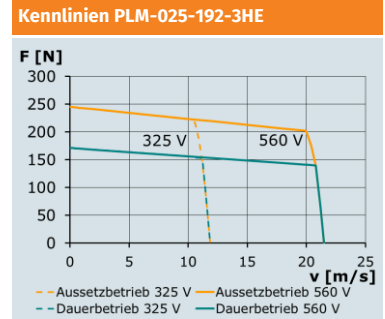
ECOVARIO® 616D

Linearmotoren ECOLIN® Baureihe PLM-025

→ Technische Daten

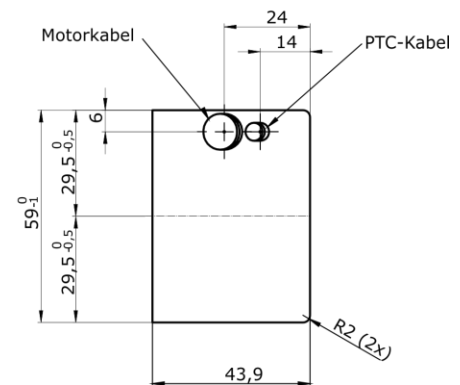
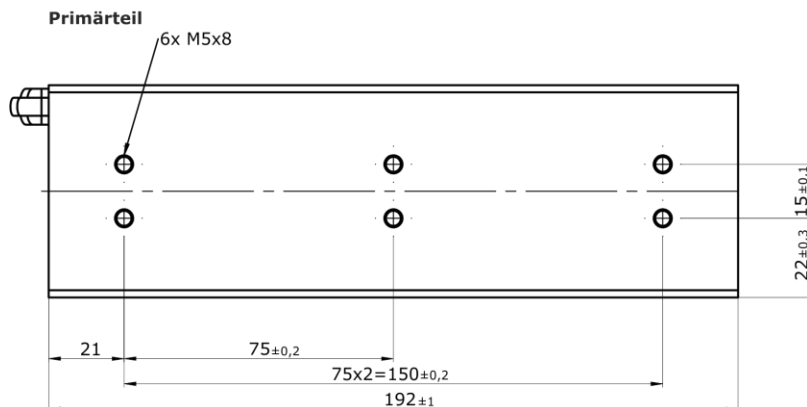
Primärteil / 3-phasig		PLM-025-192-3HE
@ Zwischenkreisspannung	[V _{DC}]	560
Polllänge	[mm]	32
Motorwiderstand (U-V, 25°C)	[Ω]	1,3
Motorinduktivität (U-V, 25°C, 1 kHz)	[mH]	10,1
Spitzenkraft	[N]	245
Spitzenstrom	[A _{eff}]	14,0
Bemessungskraft *	[N]	141
Bemessungsstrom *	[A _{eff}]	7,6
Bemessungsgeschwindigkeit	[m/s]	20
Bemessungsleistung	[W]	2800
Kraftkonstante	[N/A _{eff}]	18,6
Spannungskonstante	[Vs/m]	13,8
Magnetische Anzugskraft	[N]	1333
Umgebungstemperatur	[°C]	-20 ... +40
Masse Primärteil	[kg]	2,4
Abmessungen Primärteil (L x B x H)	[mm]	192 x 59 x 44

*) Motor montiert an thermisch leitende Struktur mit einer Fläche ≥ 3 mal Motorflansch



Bemessungswerte und Kennlinien für 560 V Zwischenkreisspannung mit Servoverstärker ECOVARIO®616.
 Kennlinien für 325 V Zwischenkreisspannung mit Servoverstärker ECOVARIO®414.

Anschlussbelegung			
Motorkabel, Länge ca. 1,0 m, ø ca. 9,6 mm 4x1,0 mm ²		PTC-Kabel*, Länge ca. 1,0 m, ø ca. 4,8 mm	
Aderbezeichnung (Varianten)	Motorphase	Aderfarbe	Signal
1 (schwarz)	U	blau (weiß)	PTC
2 (grau bzw. rot)	V	braun	PTC
3 (braun)	W	*) PTC 100 °C	
grün/gelb	PE		
Schirm	Schirm		



Linearmotoren ECOLIN® Baureihe PLM-025

Sekundärteil	C	E	F	G	H	Ls	Masse
MS-020-0064-200	40	55	31,8	-	31,8	63,6	0,3 kg
MS-020-0128-200	40	55	31,8	64	31,8	127,6	0,6 kg
MS-020-0256-200	40	55	31,8	3 x 64	31,8	255,6	1,2 kg
MS-020-0512-200	40	55	31,8	7 x 64	31,8	511,6	2,5 kg

Sekundärteil

